



## Meerwaarde MEE Toekomstcoach

### Inzichten op basis van vijf trajecten

Elk jaar verlaten in Nederland duizenden jongeren het onderwijs zonder startkwalificatie. In 2021-2022 ging het om 25.217 mbo-studenten die zonder diploma het onderwijs verlieten, ruim 6 procent van het totaal!

Voortijdige schooluitval heeft grote individuele en maatschappelijke gevolgen. Jongeren die voortijdig school verlaten, hebben minder mogelijkheden op de arbeidsmarkt. Veelal raken zij buiten beeld en doen ze niet mee in de samenleving. Ook hebben ze vaker gezondheidsproblemen en maken ze gemiddeld meer gebruik van zorg. Daarnaast hebben ze vaker psychosociale problemen en problematische schulden.

MEE Toekomstcoach is een methode om kwetsbare schoolverlaters tussen de 16 en 27 jaar actief te laten meedoen aan de samenleving en daarbij richting te geven aan hun toekomst.

#### **Doel:**

- jongeren toerusten om eigen regie te voeren over hun leven;
- voorkomen dat jongeren vroegtijdig uitvallen;
- jongeren stromen door naar opleiding, werk of dagbesteding.

#### **Daardoor**

- participeren ze duurzaam in samenleving;
- worden ze financieel zelfredzaam.

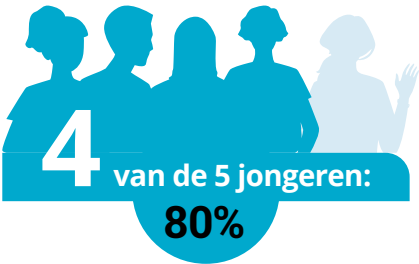
### Onderzoekmethode naar het effect van de Toekomstcoach

In 2023-2024 zijn vijf casussen geëvalueerd met de methode Effectencalculator. Dit kwalitatief onderzoek laat in detail zien wat er gebeurt in een Toekomstcoach-traject, welke opbrengsten de inzet van de Toekomstcoach heeft en wat er zou zijn gebeurd als er geen Toekomstcoach was ingezet. Het is een aanvulling op het kwantitatieve onderzoek dat in 2018-2020 is uitgevoerd en waarbij de resultaten van 121 Toekomstcoach-trajecten in kaart zijn gebracht.



# Resultaten

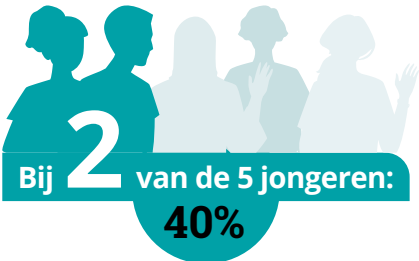
## Meerwaarde voor de jongeren:



- hebben een betere maatschappelijke positie gekregen;
- zijn financieel meer zelfredzaam;
- zijn doorgeleid naar passende ondersteuning.



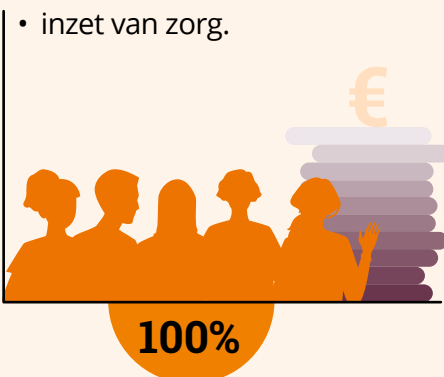
is het psychisch welbevinden duidelijk toegenomen.



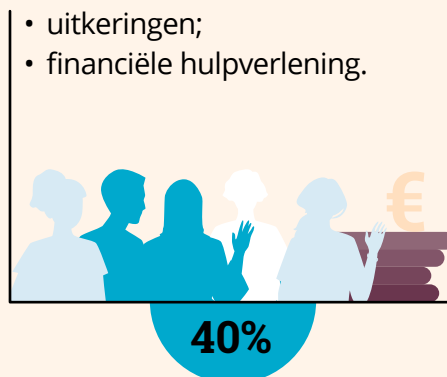
- is meer inzicht in de beperkingen;
- voelden de naasten zich ontzorgd;
- is de woonsituatie verbeterd.

## Maatschappelijke opbrengsten:

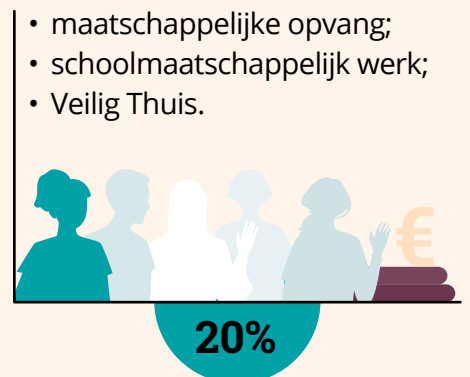
### Met de Toekomstcoach zijn kosten voorkomen voor:



- inzet van zorg.



- uitkeringen;
- financiële hulpverlening.



- maatschappelijke opvang;
- schoolmaatschappelijk werk;
- Veilig Thuis.

Het kwalitatief onderzoek van vijf casussen bevestigt opnieuw dat de Toekomstcoach een preventieve aanpak is waarmee (zorg-)kosten op de langere termijn worden voorkomen.